



26 juillet 2018
Regional meeting - HNV-Link

Atelier de réflexion collective

- > Agricultures à haute valeur naturelle
- > Agropastoralisme en Causses & Cévennes
- > Innovations et actions collectives

Ordre du jour	
9h00- 9h30	Accueil café
9h30-10h30	Présentation du projet HNV-Link et des éléments du diagnostic <ul style="list-style-type: none"> - Objectifs et déroulé de l'atelier de réflexion collective - Le projet HNV-Link en quelques mots et étapes clés - Définitions de l'agriculture à haute valeur naturelle à différentes échelles - L'agropastoralisme, forme d'agriculture à haute valeur naturelle en Causses et Cévennes
10h30-11h30	Présentation d'innovations sur / pour le territoire Causses & Cévennes <ul style="list-style-type: none"> - Innovations locales : <i>Pacte pastoral intercommunal CAC-TS, Dérogations sur les chênaies et châtaigneraies au niveau des aides PAC, Développement de nouvelles filières économiques et reprise de l'abattoir du Vigan, Accompagnement éco-pastoral dans le cadre du PAEc PN Cévennes</i> - Innovations européennes : <i>Abattoir mobile, Paiements au vu de la performance environnementale, Outils GPS, Approches cartographiques, Equipes mobiles de conseil...</i> - Discussions
11h30-12h30	Dynamiques actuelles et besoins exprimés <ul style="list-style-type: none"> - Présentation des tendances actuelles et des enjeux identifiés - Discussion visant à identifier quelques besoins prioritaires sur lesquels agir
REPAS* (12h30-14h)	
14h00-16h30	Perspectives : Pour des actions collectives sur des enjeux priorités <ul style="list-style-type: none"> - Réflexion en groupe de travail sur comment répondre à ces besoins prioritaires - Temps d'échange sur les actions à initier/diffuser et les modalités de mise en œuvre - Mise en commun des réflexions
16h30	Bilan et clôture de la journée

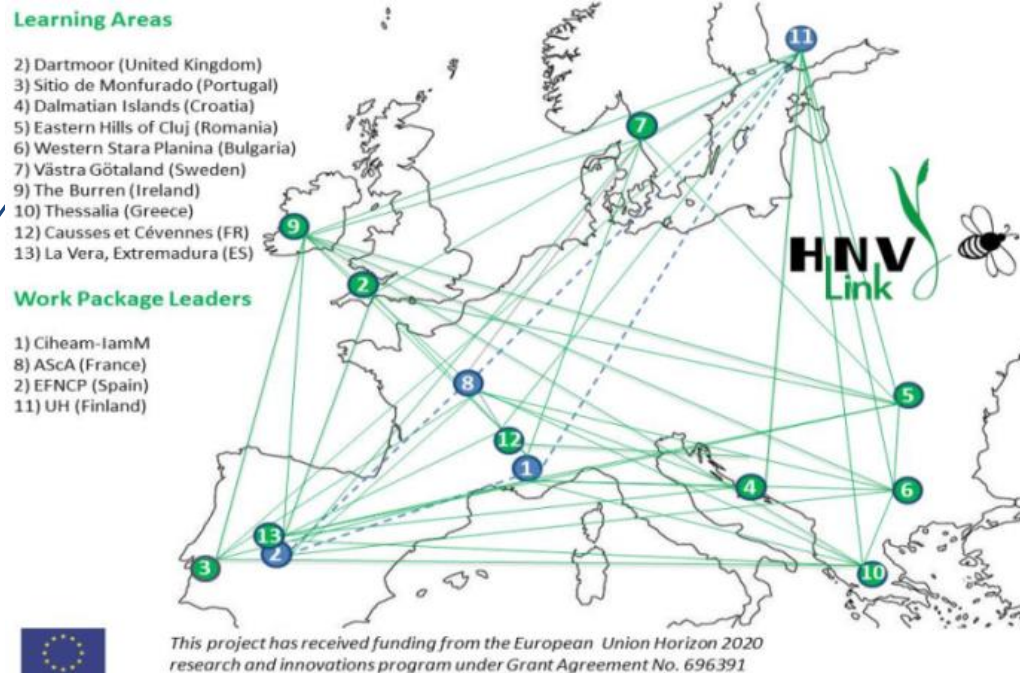
HNV-Link –

Un projet européen sur l'agriculture à haute valeur naturelle

= Réseau thématique multi-acteurs sur les systèmes agricoles à haute valeur naturelle, basé sur le partage et la co-production d'expériences, connaissances et innovations

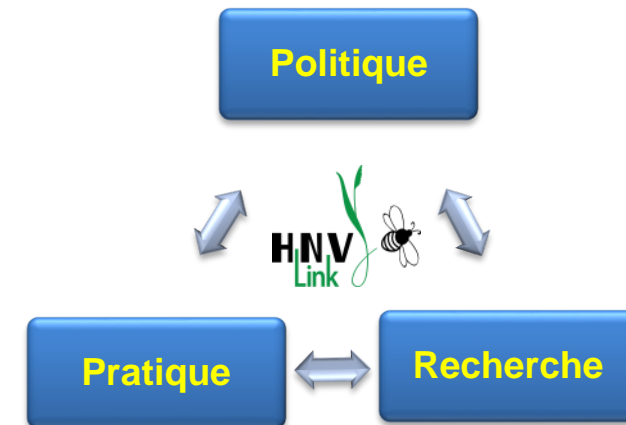
Projet H2020, 2016-2019

13 partenaires - 10 pays - 10 territoires d'apprentissage (TA) - 2,2 M€



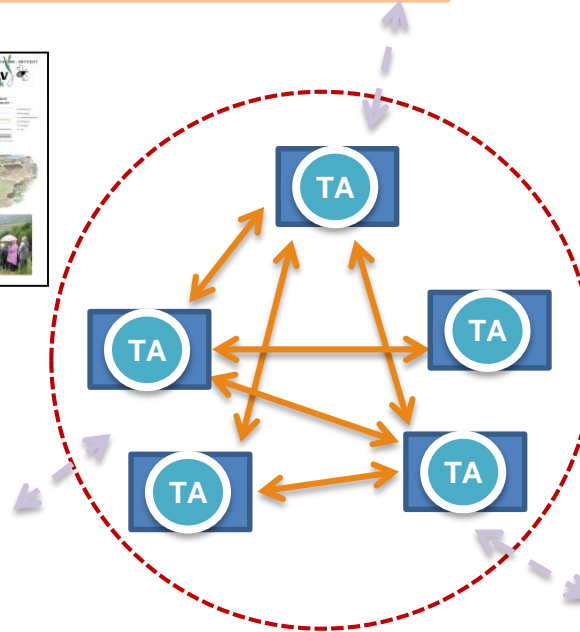
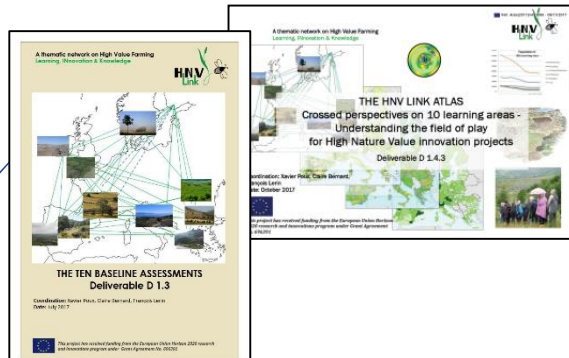
Objectifs d'HNV-LINK

- **Encourager les dynamiques collectives**
(visions, stratégies et actions pour les territoires)
- **Promouvoir le transfert d'innovations**
(concilier protection de la biodiversité et viabilité économique)
- **Stimuler le dialogue multi-acteurs**
(améliorer la reconnaissance de l'agriculture HVN et les politiques)
- **Monter de nouveaux réseaux et projets**

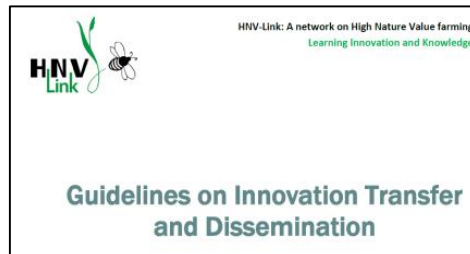


Phases clefs du projet

1. ÉTAT DES LIEUX ET CONSTRUCTION DE VISIONS PARTAGÉES SUR LES TERRITOIRES



2. COMPILATION ET ANALYSE DES INNOVATIONS



3. ÉCHANGES D'INNOVATIONS / EXPÉRIENCES + DISSÉMINATION



Qu'est-ce que l'Agriculture HVN?

- Formes d'agricultures compatibles avec le maintien d'une riche biodiversité, d'habitats, d'espèces d'intérêt patrimonial et de paysages
- Relie biodiversité-pratiques agricoles et **resitue les espaces semi-naturels dans le fonctionnement technique, économique et social des systèmes de production** (visée opérationnelle, politique, communication)
- Concept intégré dans la **politique de développement rural 2014-20** (Indicateur HVN)
- Le concept s'estompe dans la PAC post-2020 ? Mais **l'enjeu persiste !**



Indicateurs de l'Agriculture HVN

- **Pratiques extensives** (faible densité de bétail, faible utilisation d'intrants)
- **Proportion élevée de végétation « semi-naturelle »** (prairies permanentes, broussailles...)
- **Diversité du couvert (mosaïque) et éléments paysagers fixes et linéaires** (prairies, cultures, jachères, vergers, oliveraies, mares, murets, ruisseaux...)
- **Plantes et animaux indicateurs de biodiversité**

Agriculture HVN = multifonctionnelle - fournit de multiples biens/services écosystémiques :

- ✓ Aliments de qualité
- ✓ Biodiversité, sols, prévention des incendies, atténuation CC, eau...
- ✓ Patrimoine culturel, emploi, cohésion sociale



Principales zones agricoles HVN



**Carte des surfaces en agriculture
HVN en Europe (ETC-SIA, 2012)**

EU: 15-25% de la SAU
France: 5 M ha - 18% de SAU (2010)



**ESPAGNE, La Vera, Hautes
montagnes à influences
sèches**



**ROUMANIE, Carpathes,
Montagnes humides**



**FRANCE, Causses,
plateau karstique**



**PORTUGAL , Alentejo,
Montado (silvo
pastoral)**



**IRLANDE, Iles d'Aran,
Plateau calcaire**



**CROATIE, Plaines
Méditerranéennes**

Défis de l'agriculture HVN

- Conditions topographiques, pédologiques, climatiques et naturelles contraignantes / infrastructures déficitaires
- Systèmes traditionnels, main d'œuvre vieillissante et non renouvelée, innovation lente
- Insécurité foncière (terres communales, succession, terres privées sur parcours...)
- Réglementations, normes, bureaucratie contraignantes qui inhibent les initiatives locales
- Faible productivité, valeur, ajoutée, rentabilité, compétitivité; forte dépendance aux aides PAC...

Tendances:

1. Abandon des terres HVN / enfrichement
2. Intensification sur les terres productives

Comment assurer la viabilité des exploitations HVN en préservant leurs caractéristiques structurelles et fonctionnelles ?



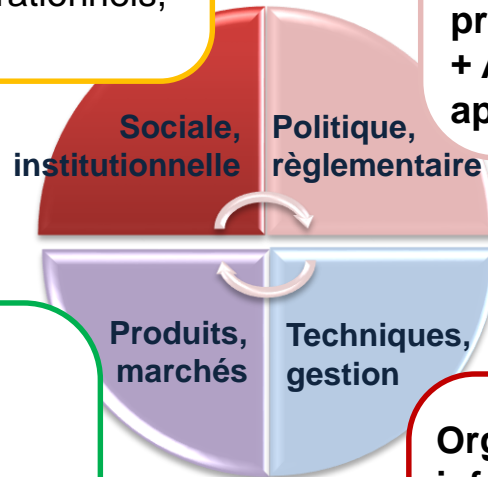
Quelles innovations pour l'agriculture HVN ?



Dialogue / coopération entre administration, agriculteurs, éleveurs, conseil, société civile...
(organisation, représentation, concertation; groupes opérationnels, projets locaux...)



Développement, transformation, valorisation de produits/co-produits
(transformation à la ferme, vente directe, certification, labellisation, agro-tourisme...)



Intégration dans PAC / PDR (Aides couplées, MAEC, ICHN, prédation, AB, JA, Natura 2000...)
+ Politiques publiques (ex. alimentation durable)
+ Législation / normes sanitaires, prédateurs...
+ Articulation avec d'autres approches (ex. AB, agroécologie)



Organisation du travail, infrastructures, nouvelles technologies (gestion et suivi des pâtures et maladies, internet, Apps, SIG, transformation sur site (ex. abattoirs ou fromageries mobiles), machinerie (ex. fauche)...)





Le projet localement

- Diagnostic de territoire et des innovations (**fin 2017**)
- 2 ateliers collectifs de réflexion (**juil & oct 2018**)
- Accueil de délégations Irlande, Grèce et Espagne (**sept 2018**)
- Déplacement d'une délégation locale en Irlande (**oct 2018**)
- Colloque européen à Montpellier (**31 janv 2019**)

Agropastoralisme en Causses & Cévennes

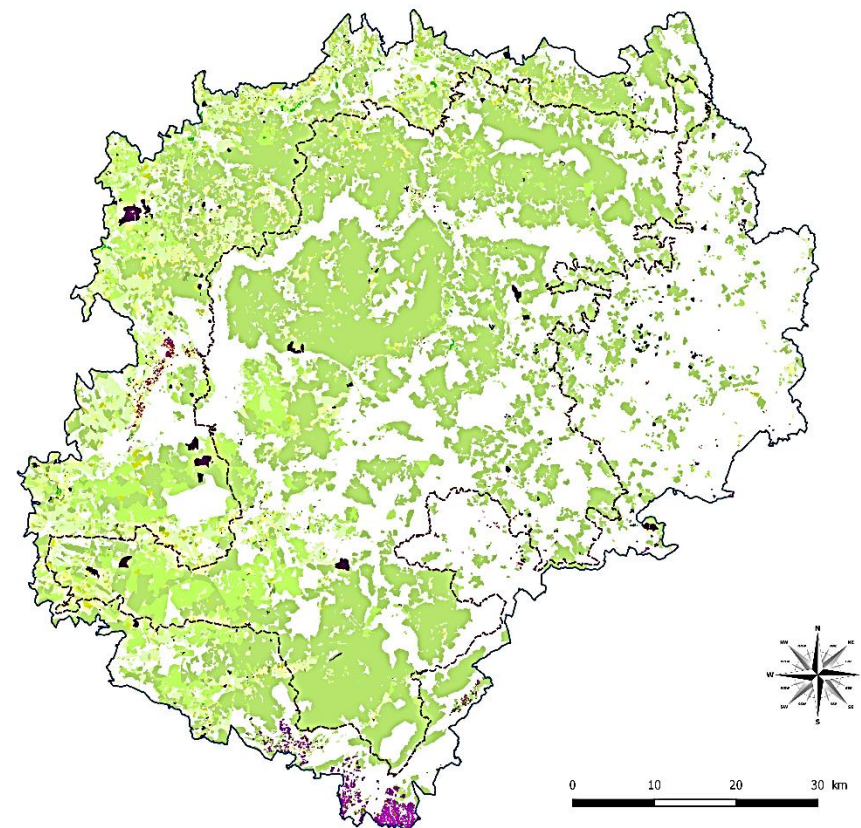
Une forme d'agriculture à haute valeur naturelle sur le territoire



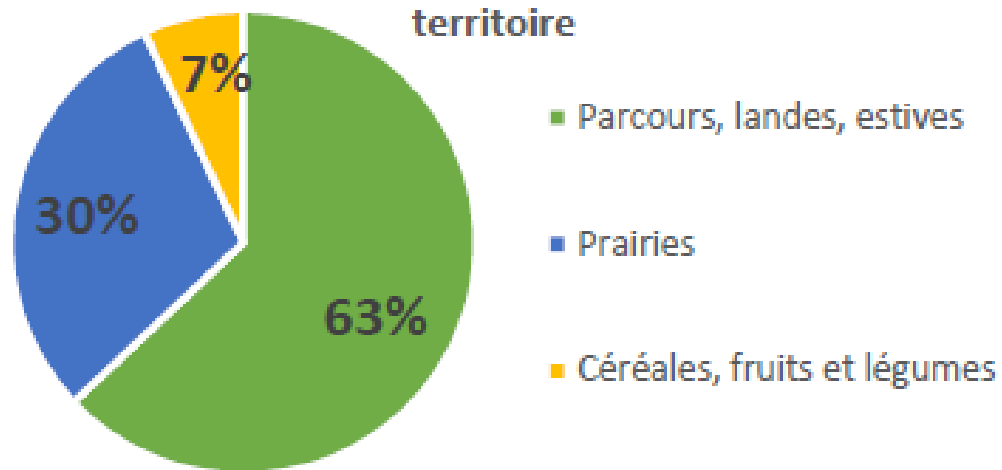
Une agriculture tournée vers l'élevage

L'utilisation agricole du territoire des Causses et des Cévennes en 2012 selon le Registre Parcellaire Graphique

- L'activité agricole valorise la moitié du territoire
- 7 exploitations sur 10 sont des élevages d'herbivores
- 93 % surface agricole = pâturage ou production de fourrage
- 63 % de ces surfaces sont des parcours



Orientation des surfaces de la SAU sur le territoire



Limites du Bien Unesco

--- zone inscrite
— zone tampon

Occupation du sol (typologie RPG)

PAS D'INFORMATION
BLE TENDRE
MAIS GRAIN ET ENSILAGE
ORGE
AUTRES CEREALES

COLZA
TOURNESOL
AUTRES OLEAGINEUX
PROTEAGINEUX
PLANTES A FIBRES
SEMENCES
GEL (SURFACES GELEES SANS PRODUCTION)
GEL INDUSTRIEL
AUTRES GELS
RIZ
LEGumineuses A GRAINS
FOURRAGE

ESTIVES LANDES
PRAIRIES PERMANENTES
PRAIRIES TEMPORAIRES
VERGERS
VIGNES
FRUITS A COQUE
OLIVIER
AUTRES CULTURES INDUSTRIELLES
LEGUMES-FLEURS
CANNE A SUCRE
ARBORICULTURE
DIVERS

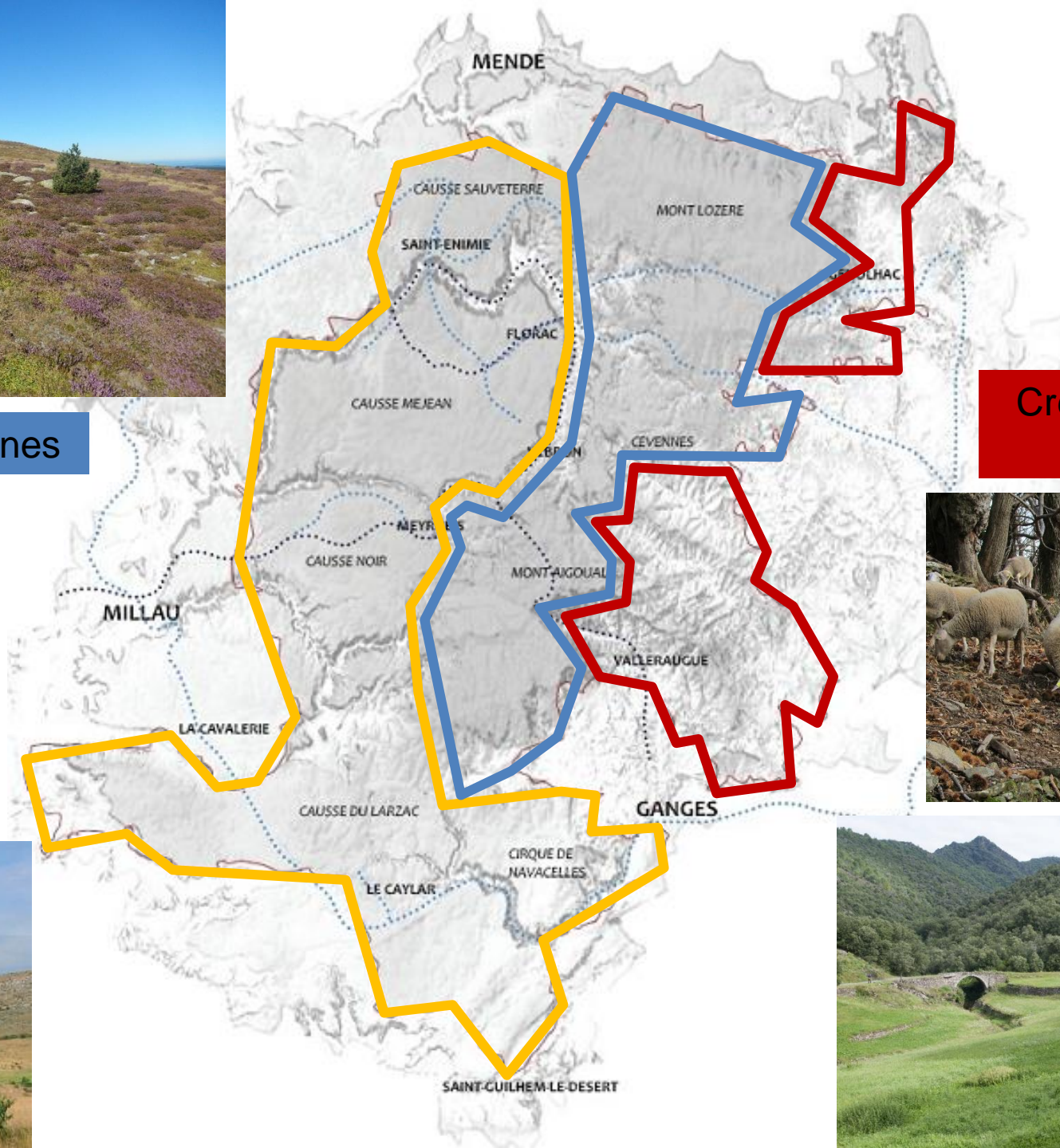
Figure 6 : Graphique d'orientation de la SAU sur le territoire



Hautes Cévennes

3 entités territoriales
3 contextes

Causses et gorges



Crêtes et vallées
cévenoles



Secteur Hautes Cévennes :

Zone de transhumance ovine

Elevage bovin viande

Secteur Causses :

Élevage ovin laitier

Elevage ovin viande

Elevage bovin viande

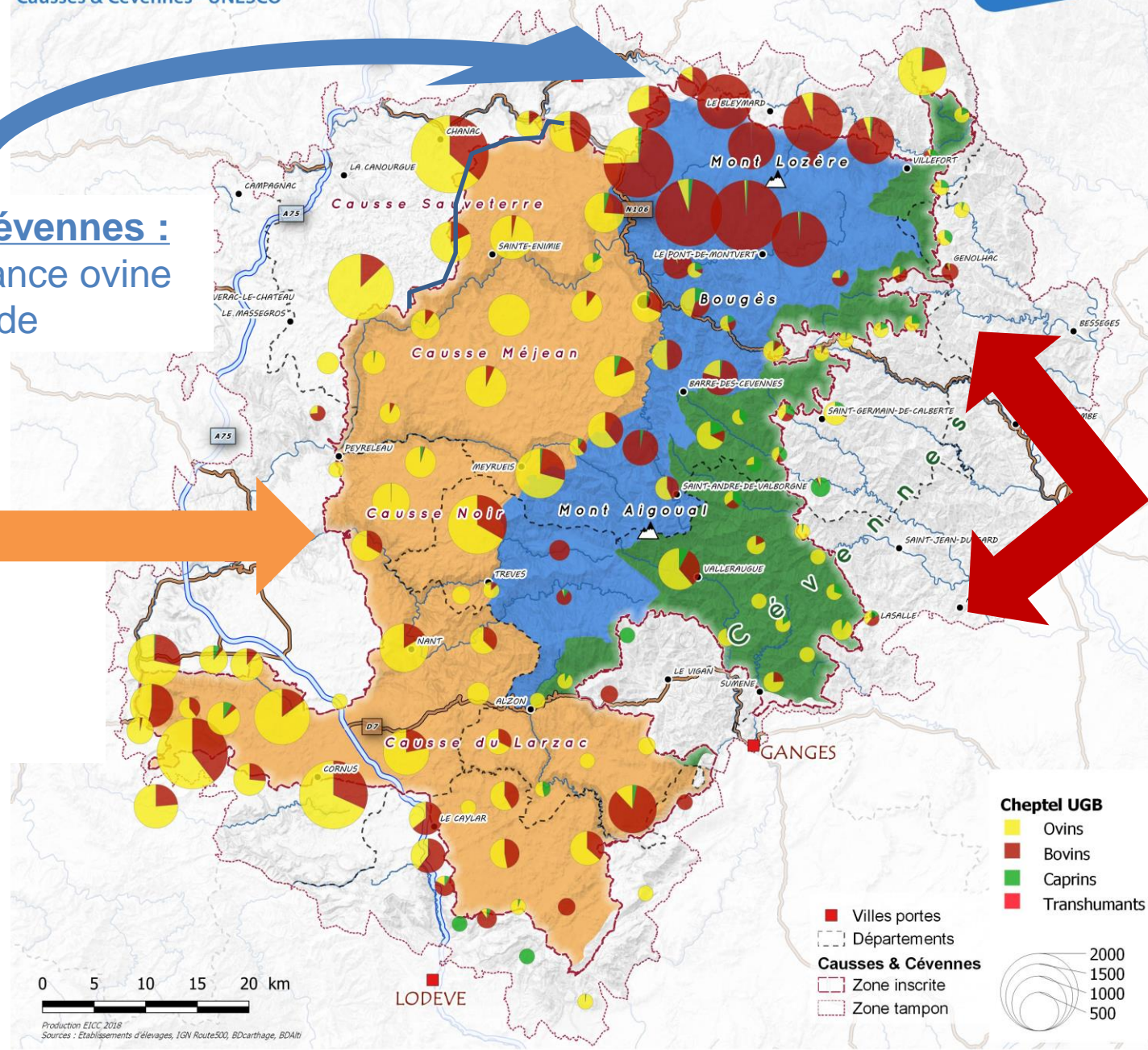
Elevage équin

Secteur crêtes et vallées cévenoles :

Elevage ovin viande

Elevage caprin laitier

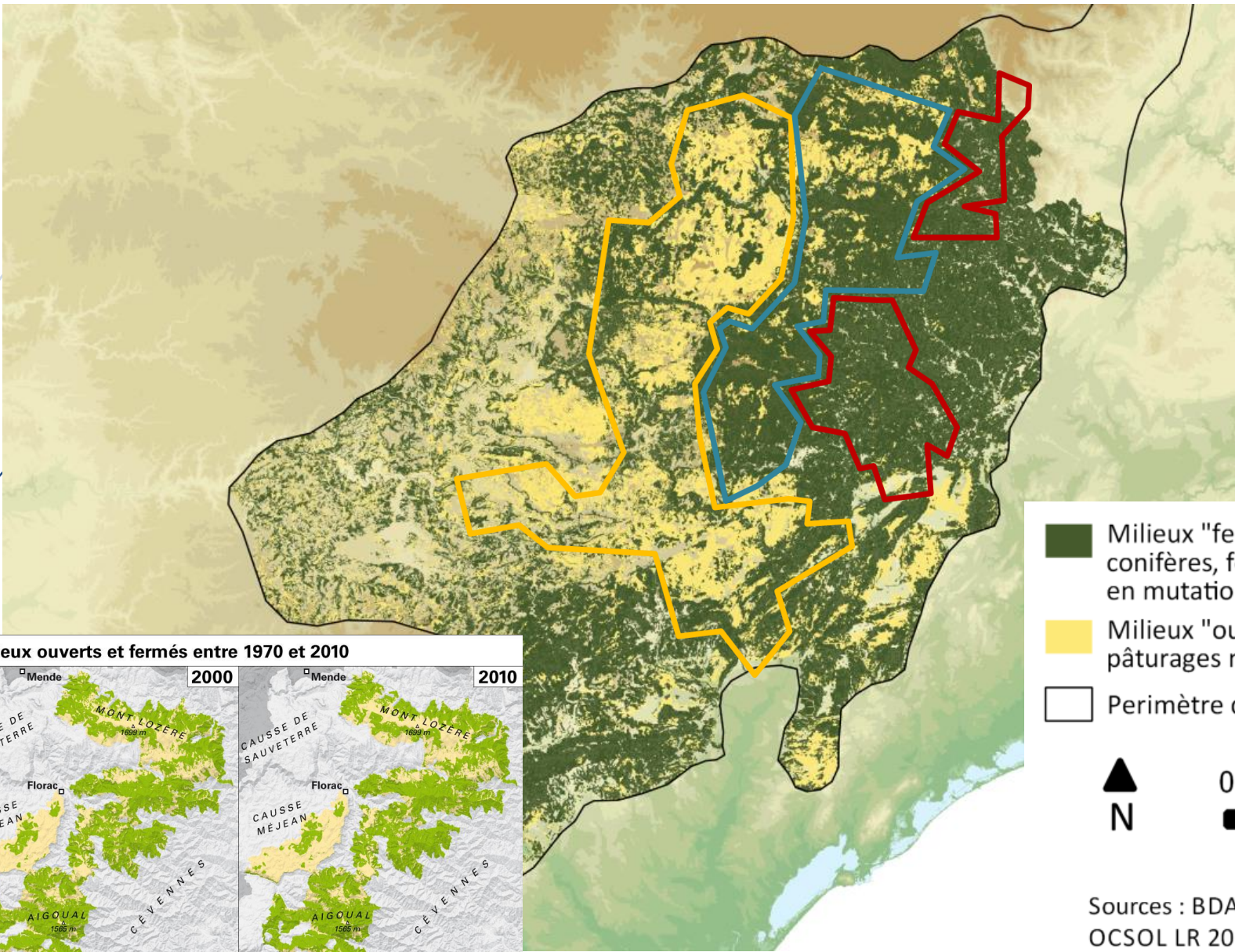
Agriculture diversifiée





Grandes tendances et faits marquants

- De 1950 à 1970 : exode rural, mécanisation sur les causses, PAC axée production, concentration et intensification de l'activité agricole
- De 1970 à 1990 : boisement des grands domaines sur les causses (spécialisation laitière), « retour à la terre » sur les Cévennes, retour des transhumants
- A partir de 1990 : début des politiques agri-environnementales, reconquête pastorale, mais diminution des caprins en Cévennes
- Une fermeture des milieux généralisée

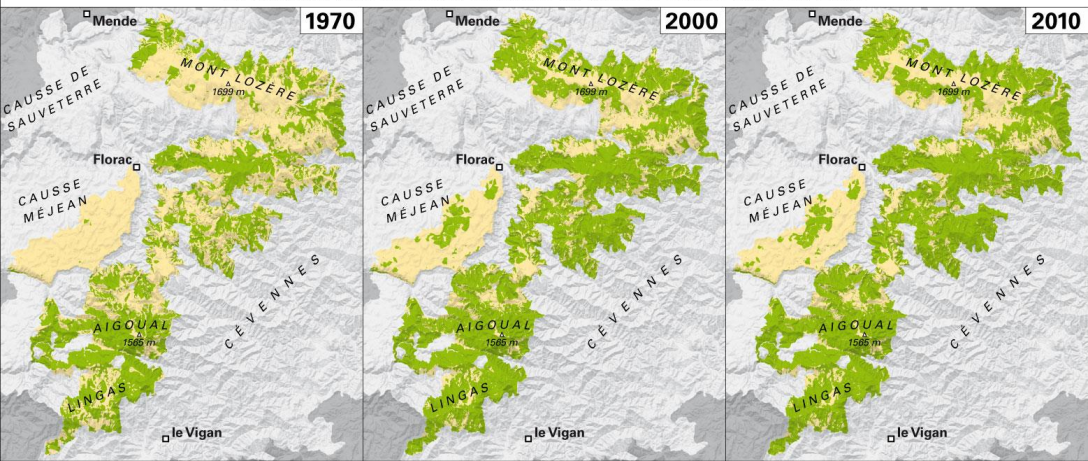


E. Sulmont

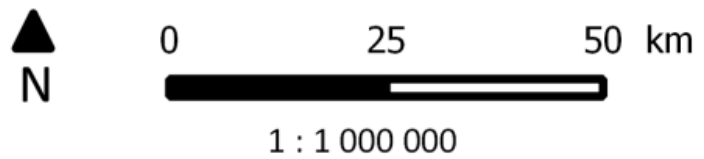


Sapote de vénus © J-P Malafosse - PnC

Évolution des milieux ouverts et fermés entre 1970 et 2010

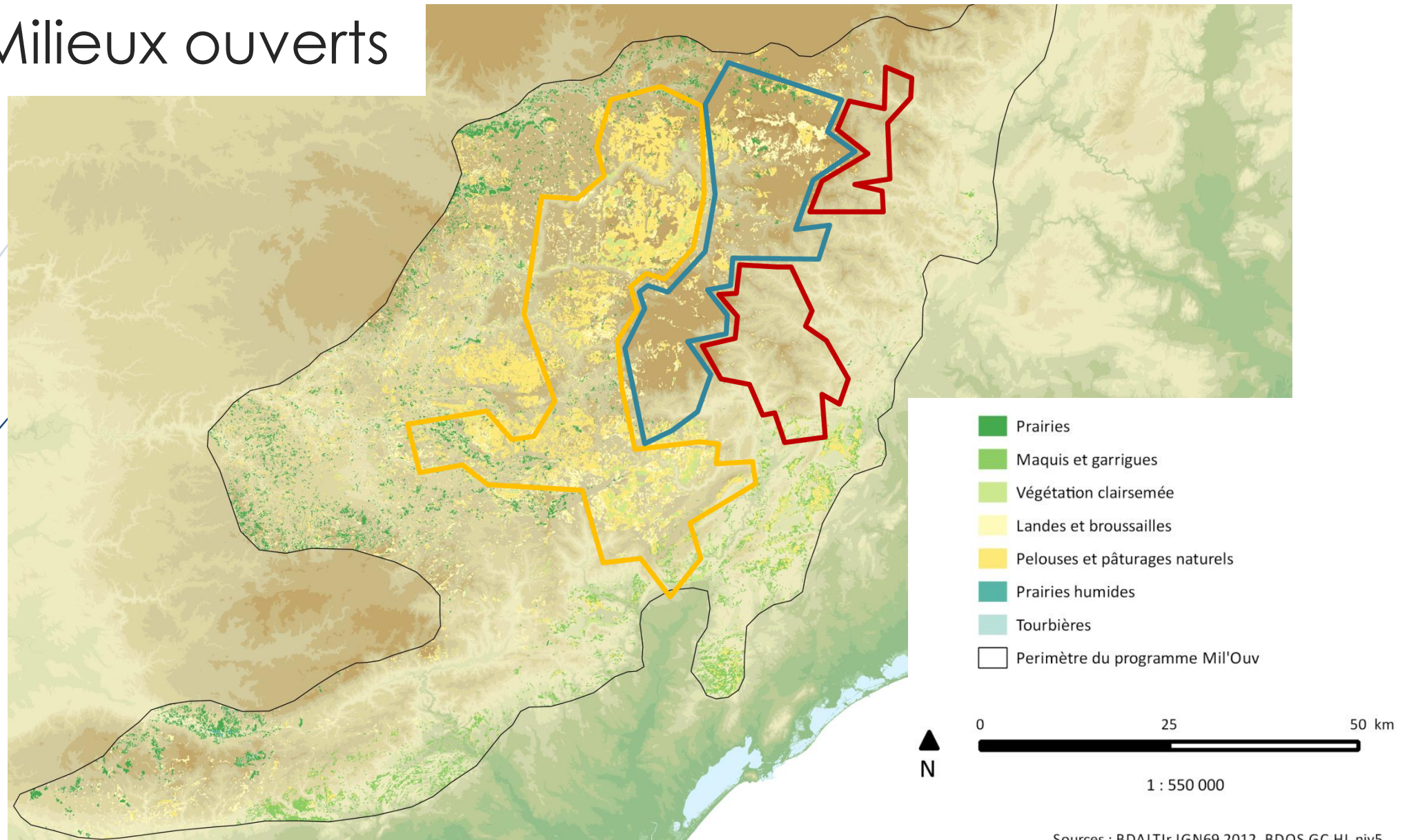


- Milieux "fermés" (forêts de feuillus, forêts de conifères, forêts mixtes et végétation arbustive en mutation)
- Milieux "ouverts" (Prairies, landes, pelouses, pâturages naturels, garrigues et tourbières)
- Perimètre du programme Mil'Ouv



Sources : BDALTr IGN69 2012, BDOS GC HL niv5, OCSOL LR 2006
Edition : Dessailly, Roumier, Gernot 12/03/14

Milieux ouverts



HABITATS

- **Pelouses sur sols superficiels**
 - pelouses à Brome érigé (*)6210)
 - pelouses à Brachypode rameux (*6220)
 - pelouses à Nard et Fétuque (*6230)
 - pelouses d'allure steppique
- **Landes maquis et garrigues**
 - landes à genêts purgatifs (5120 si formation primaire)
 - landes sèches basses (4030)
- **Pelouses sur sols évolués**
 - pelouses à Brome érigé (*)6210)
 - pelouses à Brachypode de Phénicie (*6220)
- **Zones humides**
 - tourbières (7110, 7140, 7230)
 - prairies humides (6420)



M. Kleszczewski



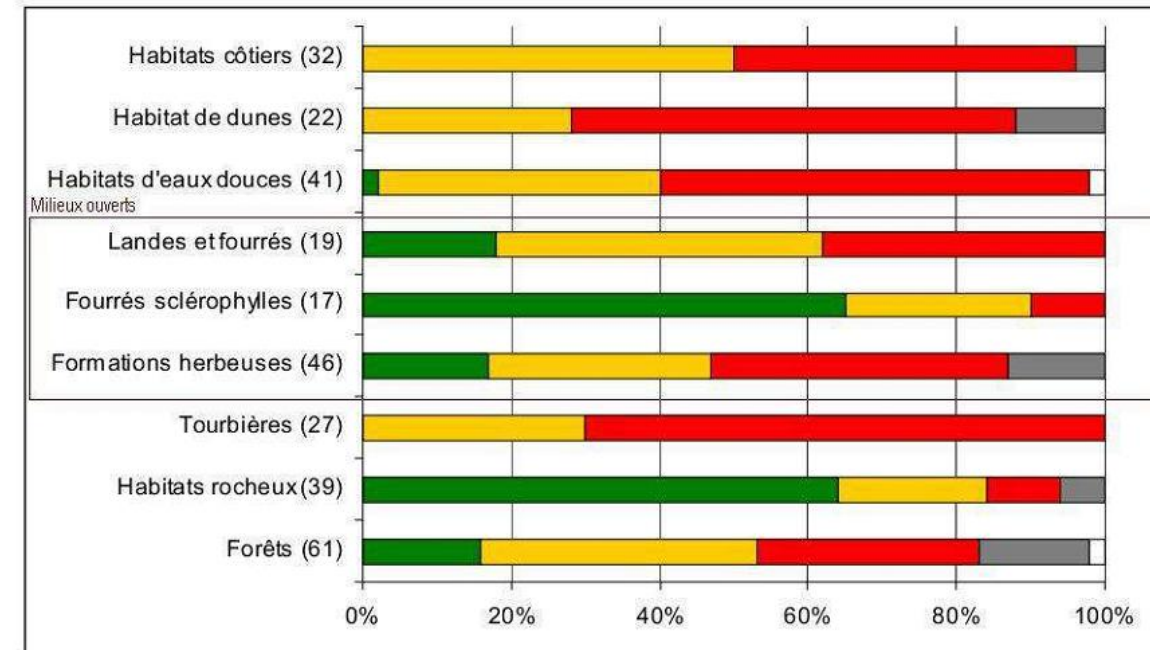
Aster des Cevennes flore.aveyron.free.fr



Armeria gerardii, © Emeric Sulmont - PnC



M. Kleszczewski



FAUNE



Oreillard méridional Jean-François Noblet, PNC)



X. Rufray



A. Jouffray



M. Kleszczewski



X. Rufray



Alouette lulu (www.oiseau.net)

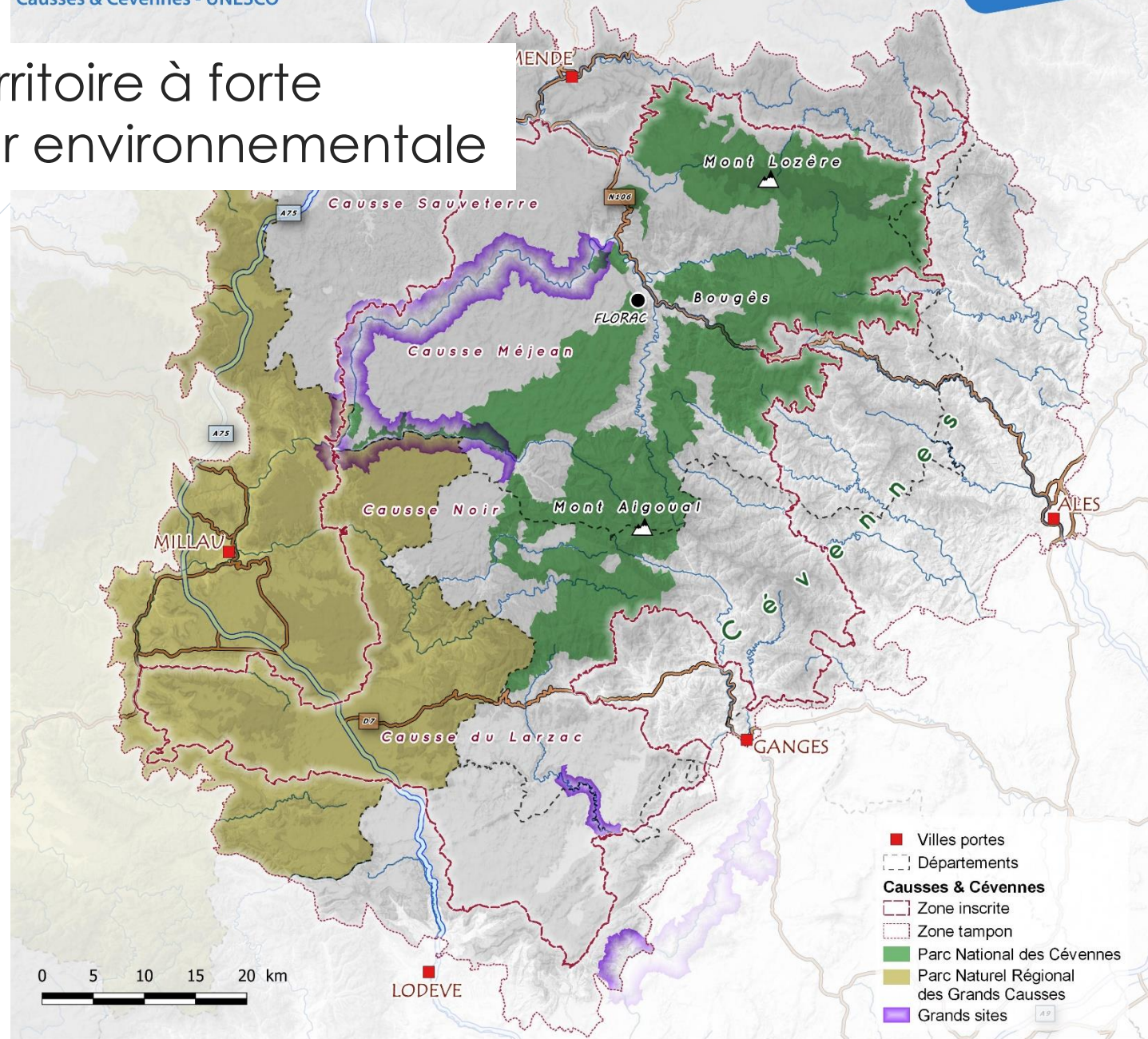


Lézard ocellé (www.naturemp.org)

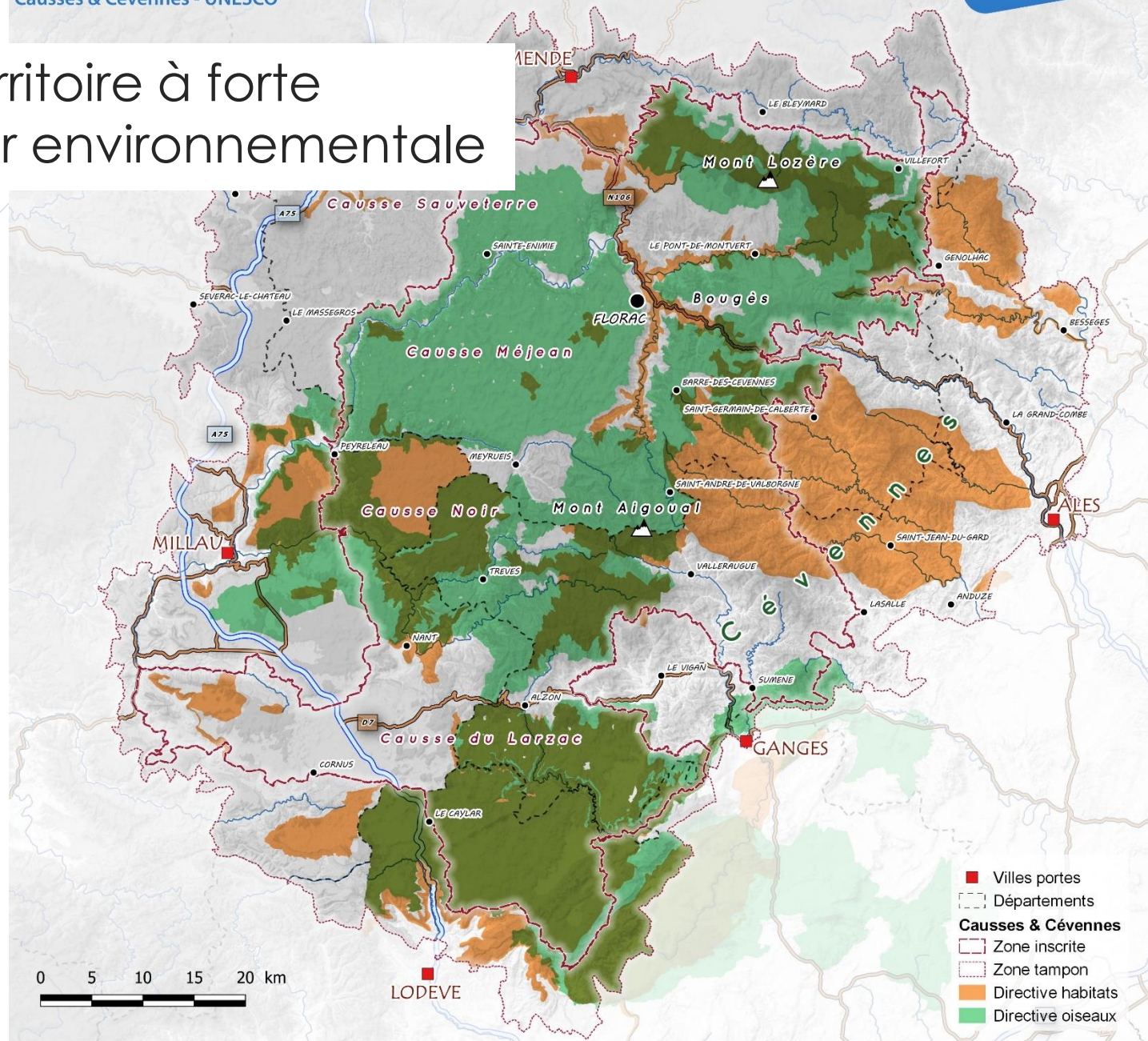


Circaète Jean-le-Blanc (Christian Aussaguel © rapaces.lpo.fr)

Un territoire à forte valeur environnementale



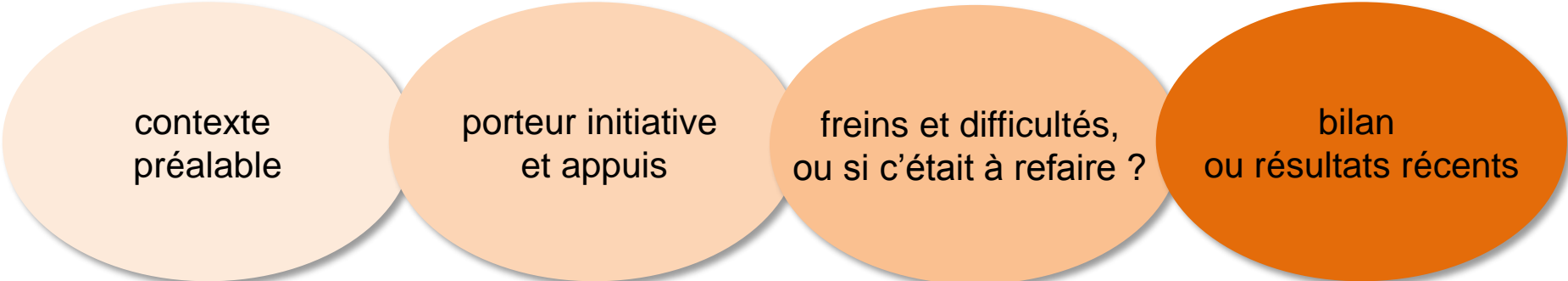
Un territoire à forte valeur environnementale



Parlons « innovation »

- **Innovations locales :**

- Accompagnement éco-pastoral PAEc PN Cévennes,
- Nouvelles filières économiques / outils collectifs,
- Pacte pastoral intercommunal CAC-TS,
- Dérogations sur les chênaies et châtaigneraies PAC.



contexte
préalable

porteur initiative
et appuis

freins et difficultés,
ou si c'était à refaire ?

bilan
ou résultats récents

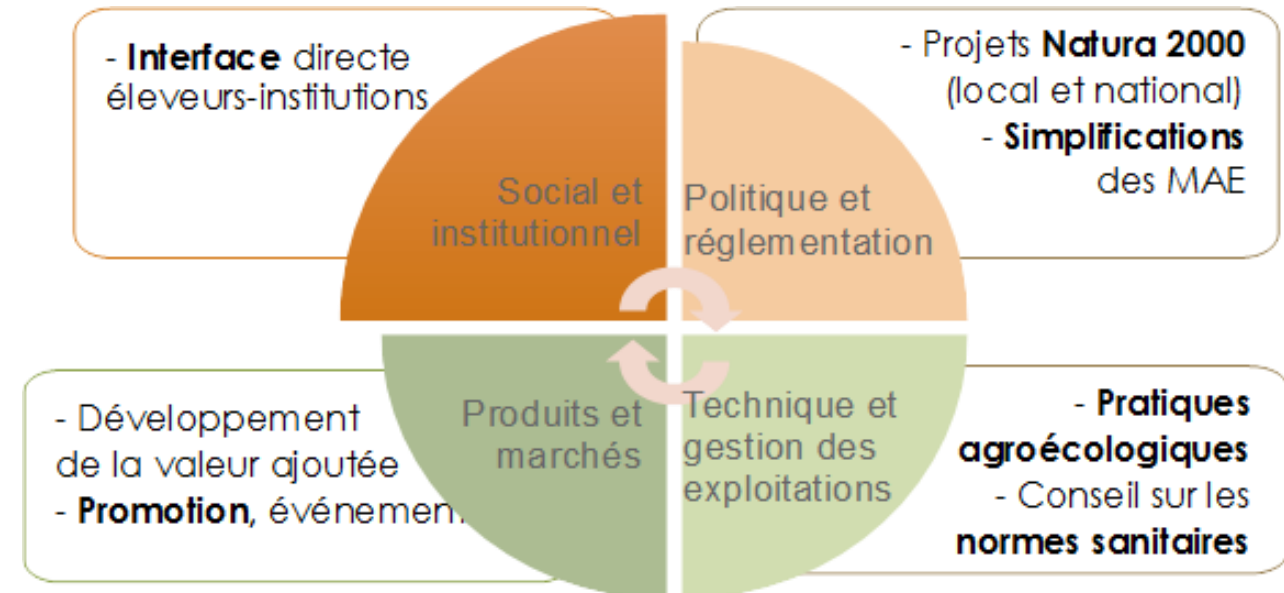
- **Innovations européennes**

- **Discussions**



Bulgarie "Equipes de conseil mobiles"

- **Projet** : « Conservation d'une biodiversité d'importance mondiale dans les prairies semi-naturelles grâce au soutien de l'économie locale »
- **Période** : 5 ans (2007-2011)
- **Objectifs** : conseiller les agriculteurs sur les pratiques agroécologiques et aider au développement économique
- **Moyens** : 2 équipes de conseil mobiles de 3 spécialistes
- **Bénéficiaires** : 200 agriculteurs (36000 ha)

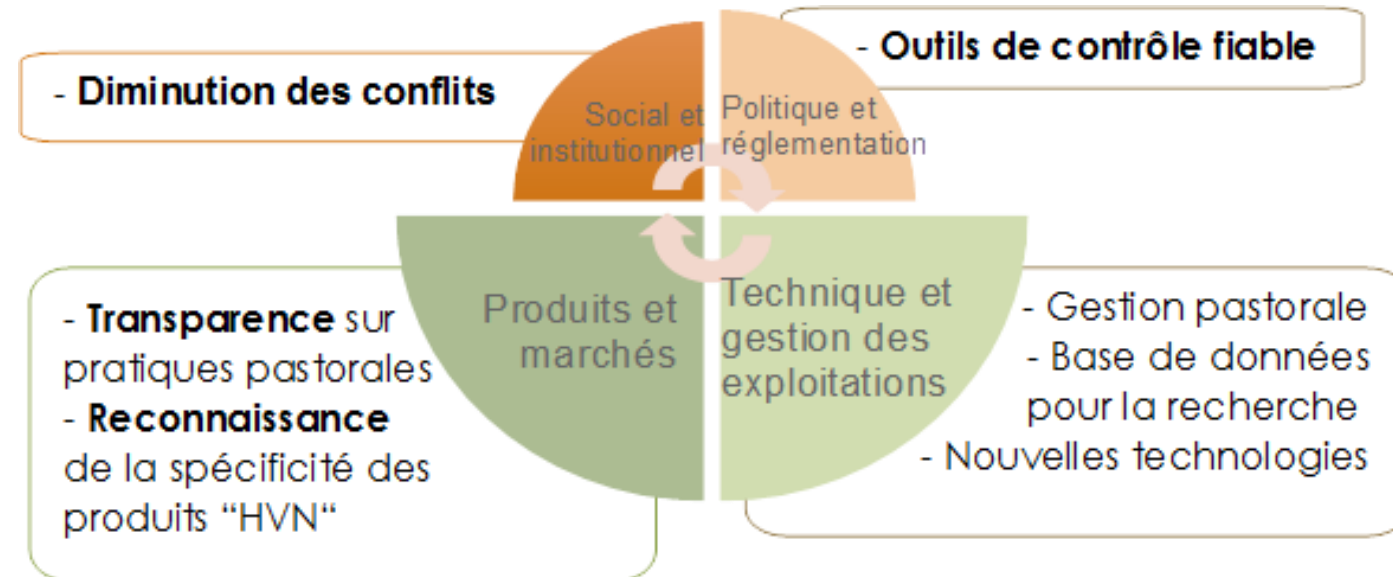
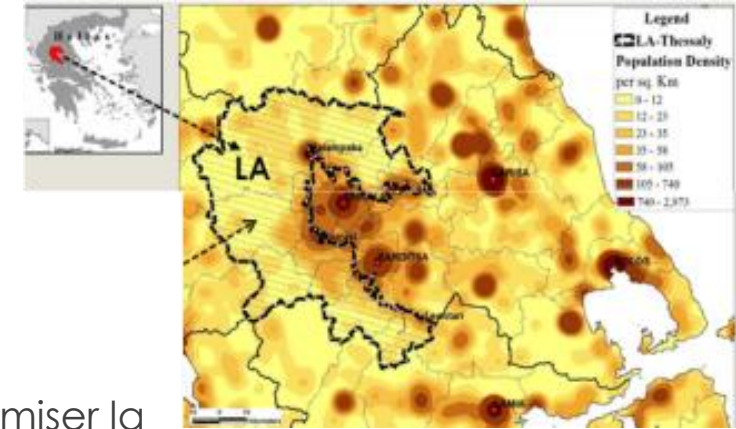


Les - : arrêt des équipes de conseil mobiles à la fin du projet, pas de relai de l'Etat pour pérenniser le service

Les + : gratuité, réactivité et adaptabilité du conseil, relation de confiance, bonne appropriation des enjeux et des pratiques

Grèce "Système de garantie participative"

- **Projet** : « Système territorial de garantie participative »
- **Période** : 2015 à aujourd'hui
- **Objectifs** : garantir les pratiques pastorales aux consommateurs, optimiser la gestion des parcours, faciliter les échanges entre usagers et gestionnaires
- **Moyens** : équipement et suivi GPS des troupeaux
- **Bénéficiaires** : 15 troupeaux suivis dès la première année



Les - : temps de suivi trop court, coût très élevé des balises, du suivi et du traitement des données

Les + : bon accueil des éleveurs à cet outil de suivi GPS

Suède "Cartographie participative"

- **Projet** : « Cartographie participative : une méthode pour le dialogue entre acteurs »
- **Période** : 2014 à aujourd'hui
- **Objectifs** : partager des enjeux communs sur le territoire, les prioriser, proposer des mesures pour y répondre
- **Moyens** : outil cartographique pour localiser les enjeux, visualiser les zones où des mesures peuvent être mises en œuvre, visualiser l'effet de ces mesures à 10 ans
- **Bénéficiaires** : 30 contextes étudiés et 2 000 ha concernés



- Mettre des acteurs aux
fonctionnements variés
autour de la table

- Visualisation des
outils financiers
mobilisables suivant
les secteurs

Social et
institutionnel

Politique et
réglementation

Produits et
marchés

Technique et
gestion des
exploitations

- Favoriser les
innovations
produits et marchés

- **Aide à la
décision**
(notamment sur
systèmes et pratiques
de pâturage selon objectifs)

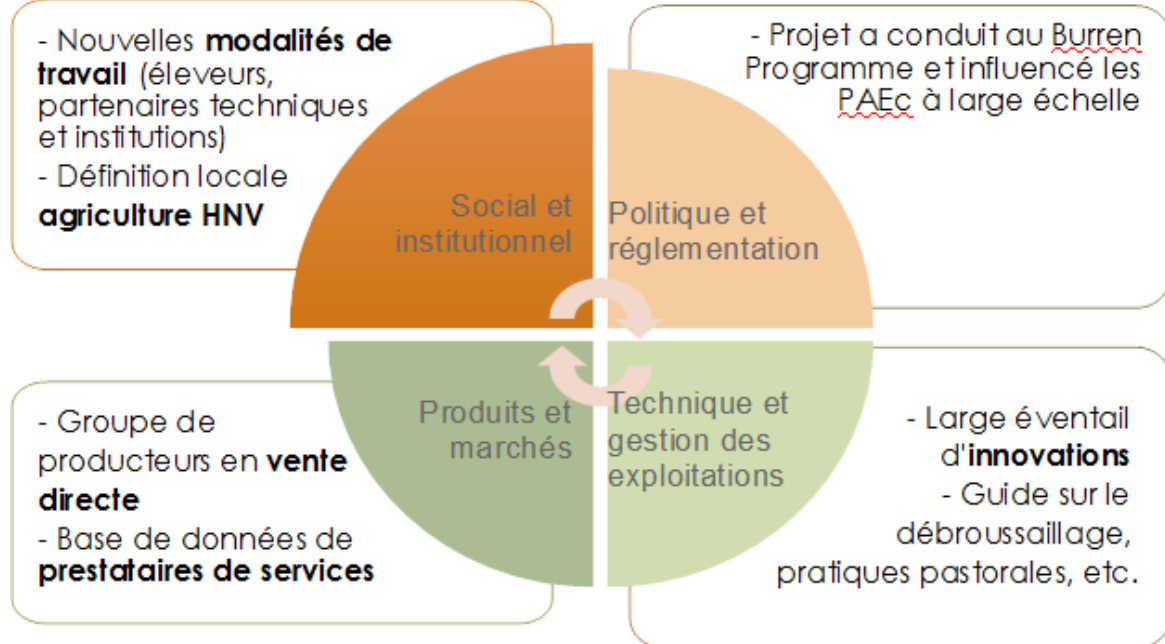
Les - : manques de financements pour développer outil et méthode

Les + : a permis de se diriger vers plus de mesures agri-environnementales



Irlande "Co-construction de solutions"

- **Projet** : « BurrenLIFE : co-construction de solutions adaptées à quelques exploitations irlandaises engagées pour plus de HVN »
- **Période** : 2004-2010
- **Objectifs** : agir sur paysages et biodiversité via les exploitations, mesures et références co-construites (systèmes d'alimentation plus pastoral, infrastructures)
- **Moyens** : 2,3 millions d'euros, conseil et diffusion, investissements
- **Bénéficiaires** : 20 fermes, 2 500 ha sur un territoire de 30 000 ha



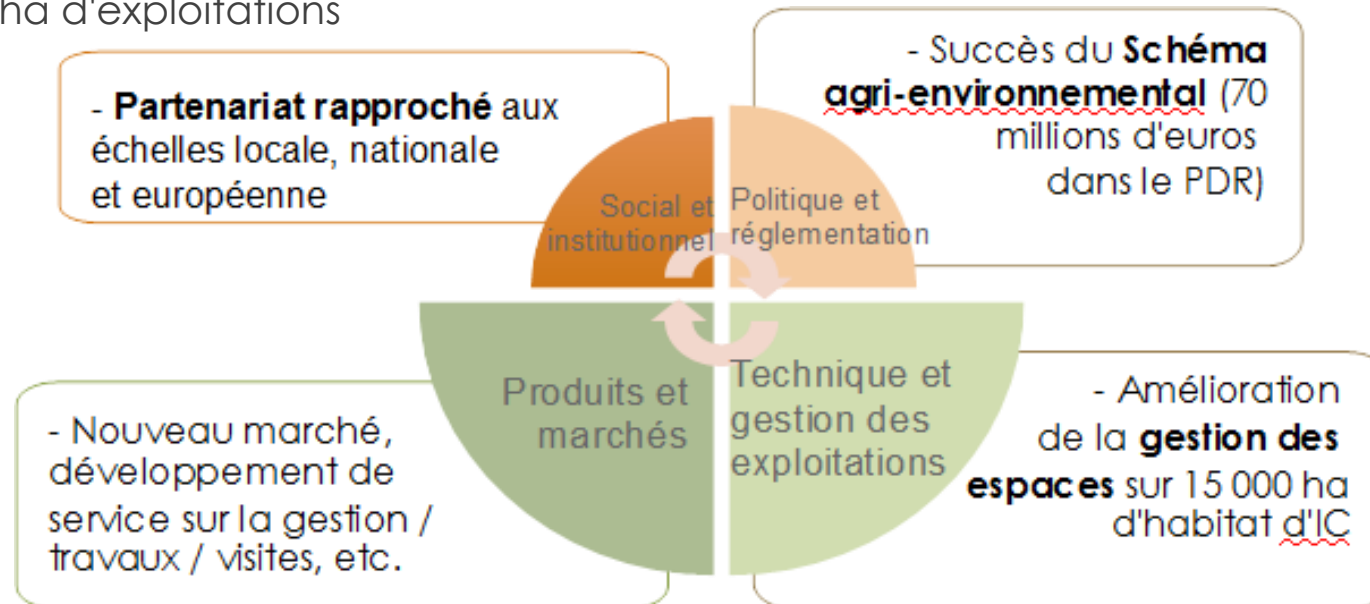
Les - : dépendant d'un financement spécifique

Les + : éleveurs engagés, actions techniques concrètes et robustes, meilleure compréhension des approches et dispositifs



Irlande "Schéma agri-environnemental hybride"

- **Projet** : « Burren Programme : Schéma agro-environnemental hybride »
- **Période** : 2010 à aujourd'hui
- **Objectifs** : incitations simples mais efficaces pour récompenser la fourniture de services environnementaux ; soutien sur des mesures pratiques de gestion ; développement de références ; formation aux agriculteurs et aux conseillers
- **Moyens** : budget annuel par éleveur pour conservation surfaces HNV
+ paiement sur performance environnemental + équipe de 6 personnes
- **Bénéficiaires** : 450 fermes ; 30 000 ha d'exploitations



Les + : investissement dans les exploitations (6 600 euros / an / exploit en 2015) ; amélioration état de conservation ; éleveurs au cœur du dispositif agri-environnemental ; structures de paiement clairement identifiées ; fonctionnement simple

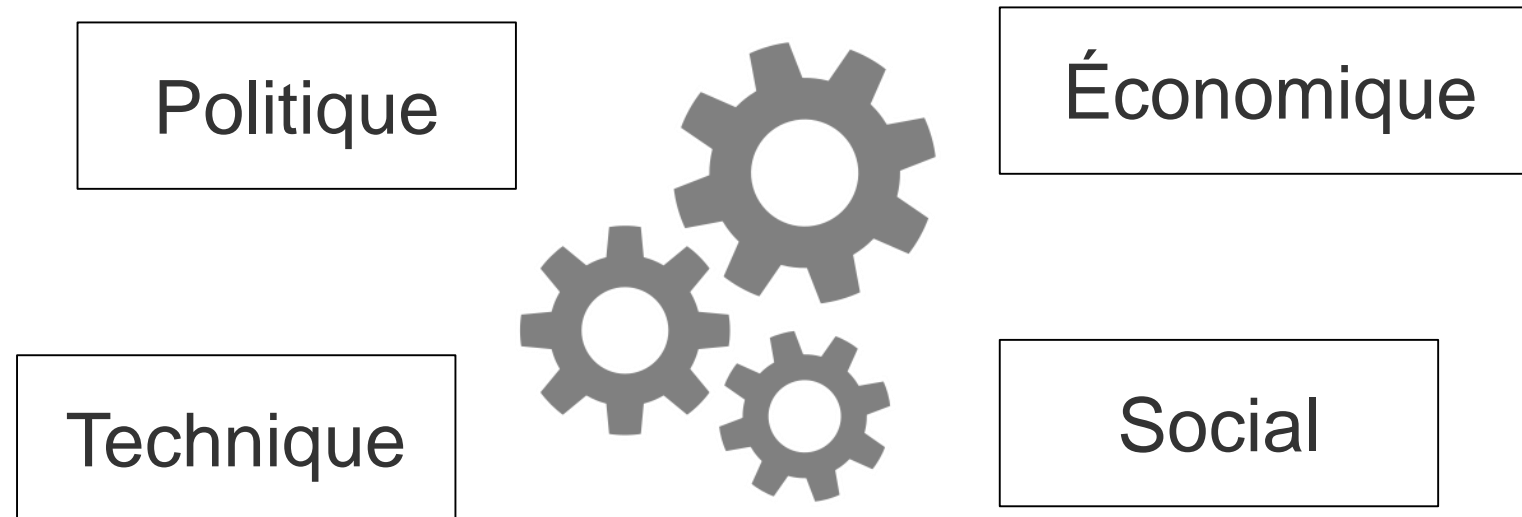
Dynamiques actuelles, enjeux et besoins



Les enjeux

Quel scénario d'ici 2030, si rien ne change ?

Forces et leviers



Causses et gorges

Elevage ovin
encore extensif...

Evolution
filière lait ?

Intensification / Agrandissement /
Conversion des parcours

Délaissement des parcours
Fermeture des milieux

Prédation



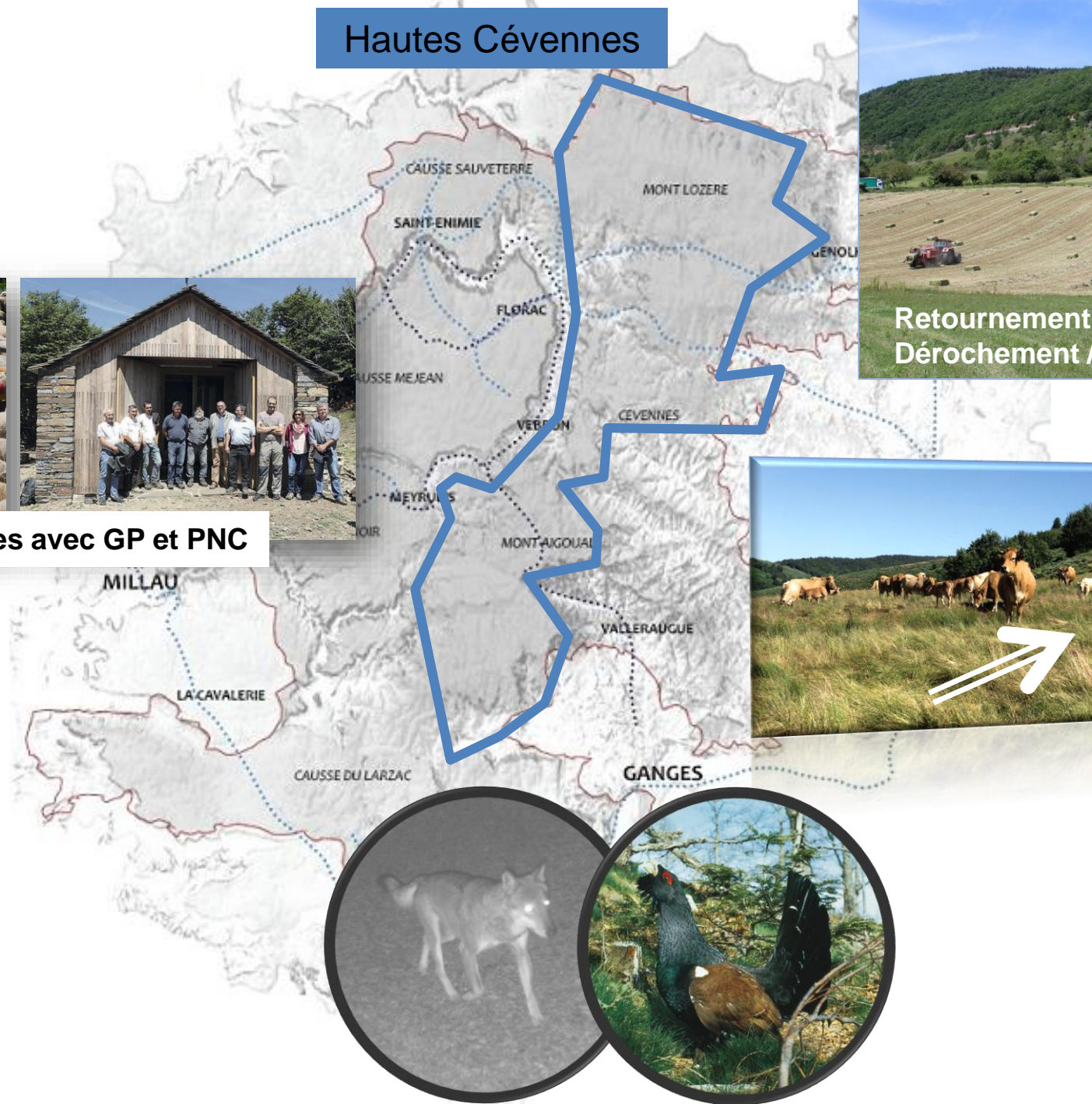
Troupeaux ovins transhumants



Aménagements sur estives avec GP et PNC



Hautes Cévennes

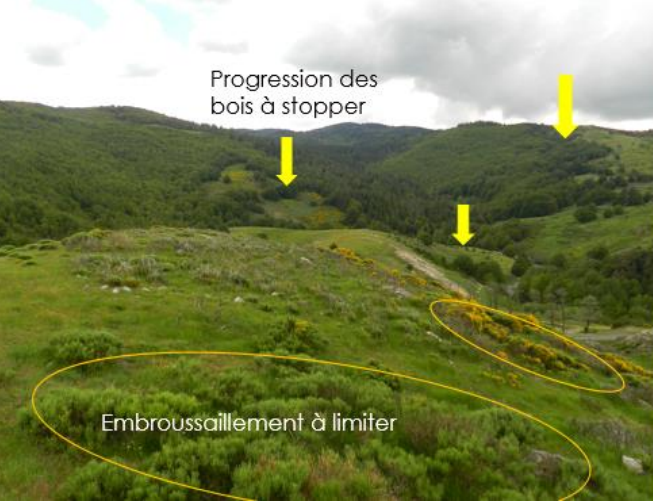


Retournement / Fertilisation /
Dérochement / Epierrage



Enjeux
zones
humides

Fermeture milieux / drailles...



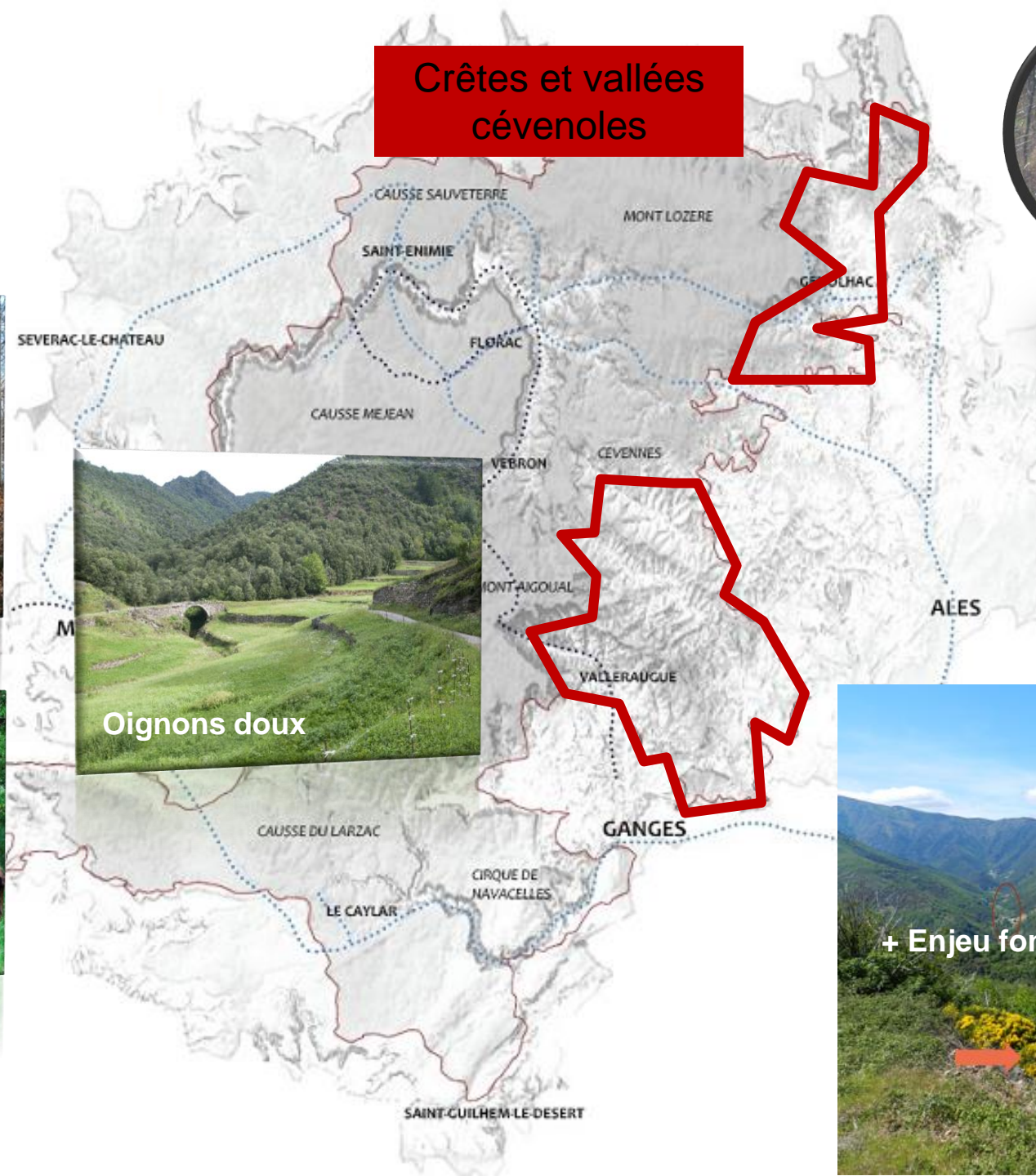
Progression des
bois à stopper

Embroussaillage à limiter



Crêtes et vallées cévenoles

SYLVO-PASTORALISME



Dommages faune sauvage



Prédation



Enjeux globaux et actuels

Techniques

- *Intensification des pratiques agricoles*
- *Délaissement d'espaces difficiles ou moins productifs*
- *Fermeture des milieux*
- *Maintien de l'accompagnement technique*
- *Maintien et organisation de pratiques de gestion, perte de savoir-faire*
- *Adaptation aux changements climatiques*

Politiques

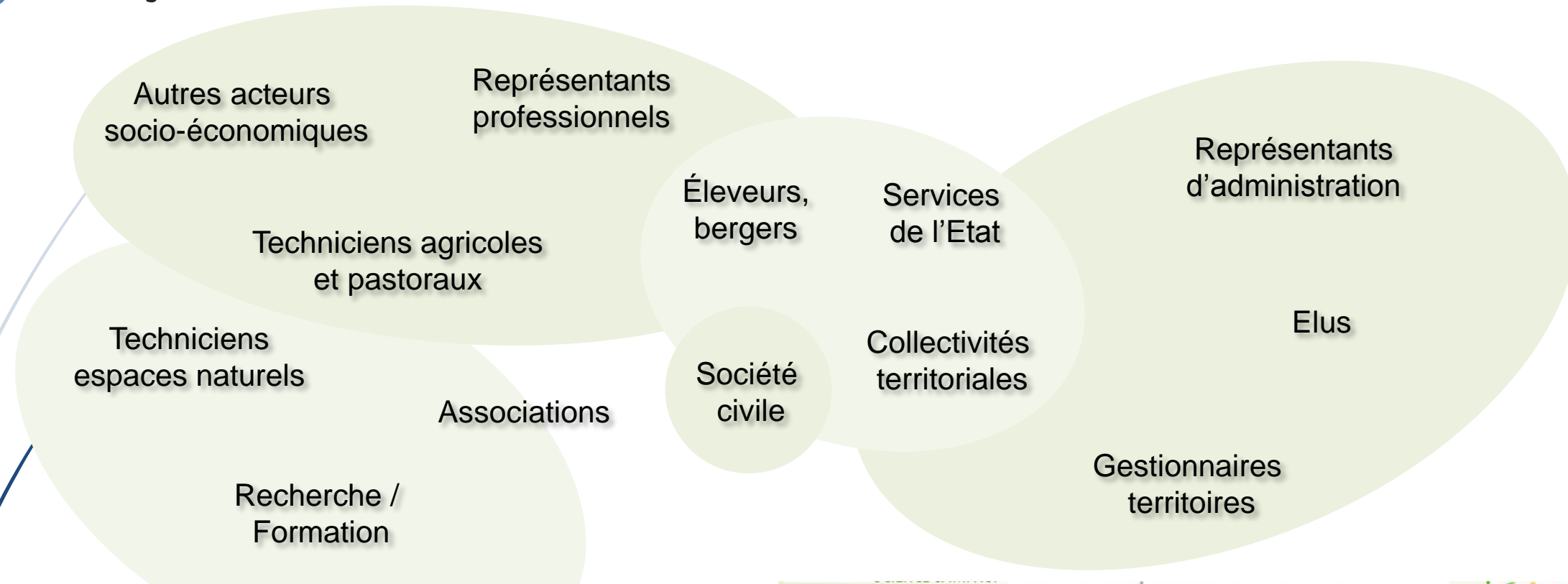
- *Politiques publiques et aides de la PAC*
- *Prédation par des espèces protégées*

Socio-économiques

- *Attractivité limitée du métier*
- *Accès au foncier*
- *Perte d'outils collectifs*
- *Filières de valorisation et modes de distribution*
- *Perte traditions (pratiques, brulages pastoraux, transhumance)*
- *Multifonctionnalité et aménités peu reconnues*

Haute valeur naturelle
(sous jacent)

Enjeu : articulation entre acteurs





Travail en groupe (01h30)

- 3 groupes, avec chacun 1 besoin prioritaire à étudier
- 1 animateur, 1 rapporteur (à identifier)
- Redéfinition du besoin prioritaire, vers des actions opérationnelles
- Restitution en plénière (01h00 : focus sur 1 action)
- Discussions



Bilan et perspectives

